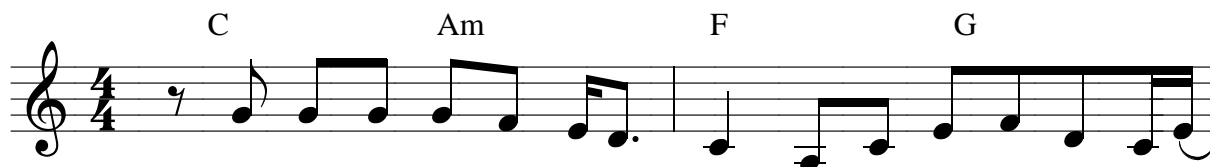


Wie Schnee

Text: Günter Weber
Musik: Andreas Glatz



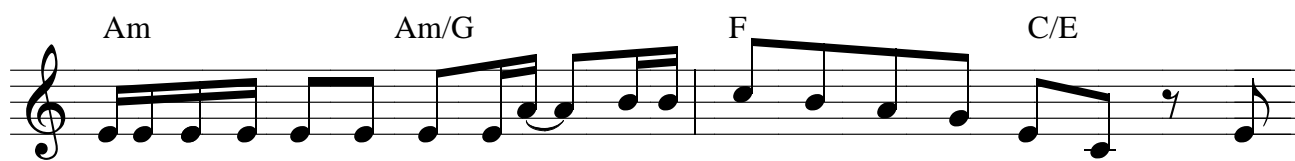
1. Wie Schnee, der frisch ge - fallen ist liegt vor mir das neu - e Jahr

2. Viel - leicht zeigt sich im Blick zu - rück so man - che fal - sche Spur.



kein Schat - ten, der die Reinheit stört be - deckt was ges - tern war.

Viel - leicht zeigt sich im Nach - hin - ein: Ich lief im Krei - se nur.



Zwar ist der Schnee schön anzuschauen doch ent - deck ich ihn erst rich - tig, wenn

Doch je - der die - ser Krei - se und je - de krum - me Tour

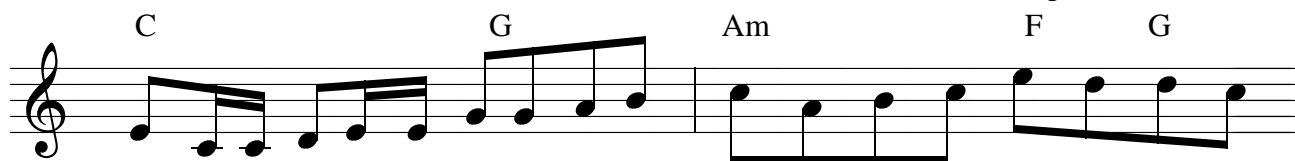


er mir un - tern Fü - ßen knirscht, dann wird er le - ben - dig.

brin - gen mich dann doch zum Ziel auf mei - ner Le - bens - spur.



So will ich auch das neu - e Jahr be - tre - ten und Spu ren hin - ter -



las - sen, es formen be - grei fen und zu - gleich mit al - len Sin - nen neu er -



fas - sen. So will ich auch das neu - e Jahr be - tre - ten und Spu ren hin - ter -



las - sen, es formen be - grei fen und zu - gleich mit al - len Sin - nen neu er -

The image shows a musical score for two staves. The first staff begins with the instruction "fassen." and contains six measures of music. The second staff contains six measures of music, ending with a double bar line. Chords are indicated above the notes in each measure.

Staff 1:
Measure 1: C
Measure 2: B \flat
Measure 3: F/A
Measure 4: C
Measure 5: B \flat
Measure 6: F G

Staff 2:
Measure 1: C
Measure 2: B \flat
Measure 3: F/A
Measure 4: C
Measure 5: B \flat F G
Measure 6: C